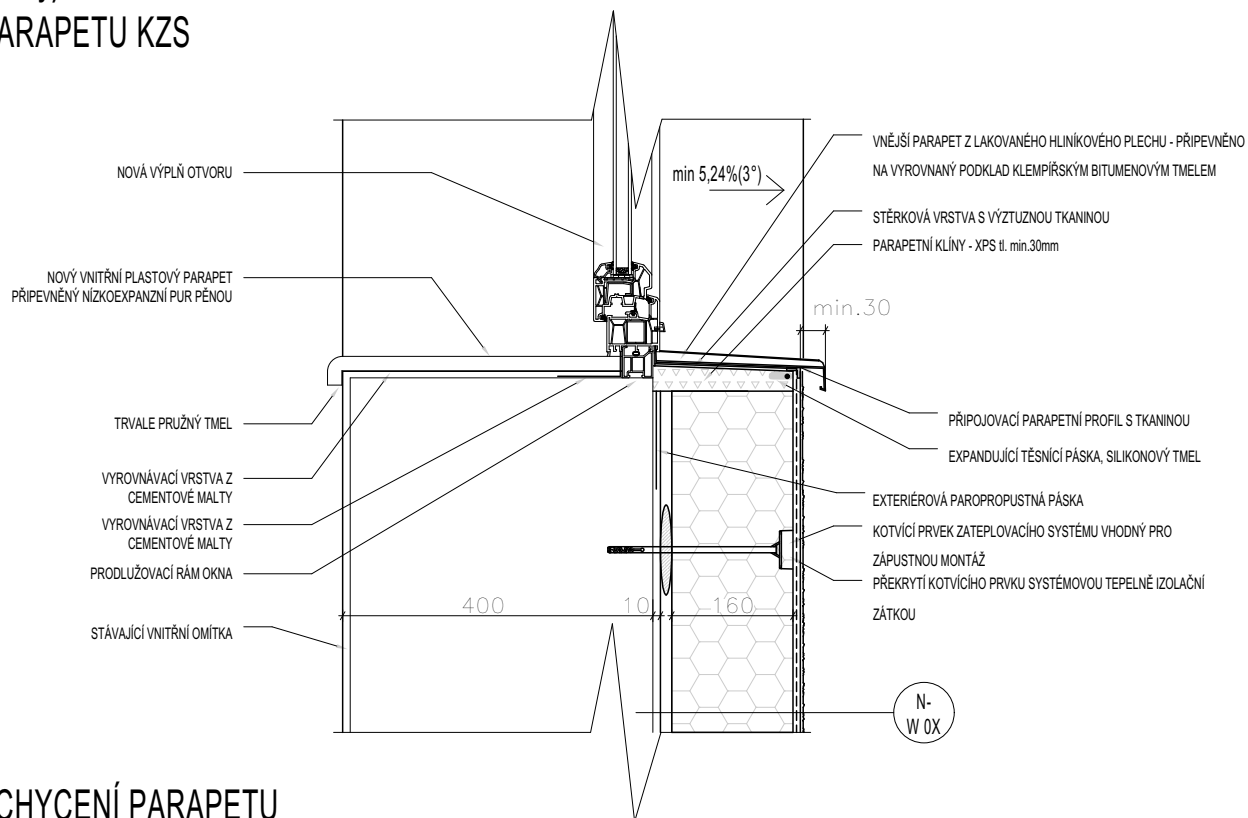


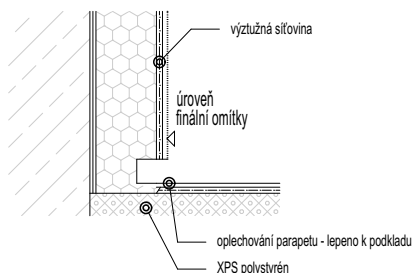
Detail C (vzorový)

DETAIL PARAPETU KZS

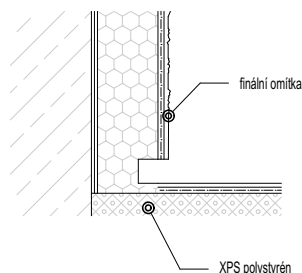


DETAIL UCHYCENÍ PARAPETU

KROK 1



KROK 2



POZNÁMKY:

ROZMÍSTĚNÍ KOTEV DLE KOTEVNÍHO PLÁNU, KTERÝ BUDE SOUČÁSTÍ VYTENDROVANÉHO SYSTÉMU.

_ PUR PĚNA MUSÍ BÝT NEPRODLENĚ PO VYTVRDNUTÍ UZAVŘENA-CHRÁNĚNA PROTI UV ZÁŘENÍ!

_ OKENNÍ RÁMY MUSÍ BÝT MECHANICKY KOTVENY DO OSTĚNÍ, PARAPETU I NADPRAŽ, DLE VÝROBCE OKEN, RESP. V SOULADU S ČSN 74 6077.

_ TĚSNÍCÍ FÓLIE U OKEN MUSÍ BÝT NA INTERIÉROVÉ STRANĚ PAROTĚSNĚ A NA EXTERIÉROVÉ STRANĚ BUDE POUŽITA DIFUZNĚ PROPUSTNÁ PÁSKA S ODLNOSTÍ PROTI VĚTRU A VODĚ.

HLAVNÍ PROJEKTANT:



Energy Benefit Centre a.s.
Křenova 438/3, 162 00 Praha 6
tel.: +420 270 003 300
e-mail: kontakt@energy-benefit.cz
internet: www.energy-benefit.cz

ZPRACOVATEL ČÁSTI:



HONNEM spol. s r.o.
Opočno 31, 440 01 Louny
tel.: +420 774 841 229
e-mail: hon@honnem.cz
internet: www.honnem.cz

Vypracoval: Ing. Pavel Hon
Zodp. projektant: Ing. Kateřina Hon

PROJEKT:

Snížení energetické náročnosti budovy - SOŠ a SOU Vcelova, Vážní 1098, Hradec Králové

Vážní č.p. 1098, 500 03 Hradec Králové

STAVEBNÍK:

Královéhradecký kraj
Pivovarské náměstí 1245, 500 03 Hradec Králové

ČÁST, PROFESE:

ARCHITEKTONICKO - STAVEBNÍ ŘEŠENÍ

Detail C (vzorový)

razítko a podpis

Zakázkové číslo:	Paré:
Datum: 07/2019	
Část: D.1.1	Stupeň: DPS
Č.výkr.: D.1.1.40	Formát: xA4
	Změna: 00
	Měřítko: 1:10